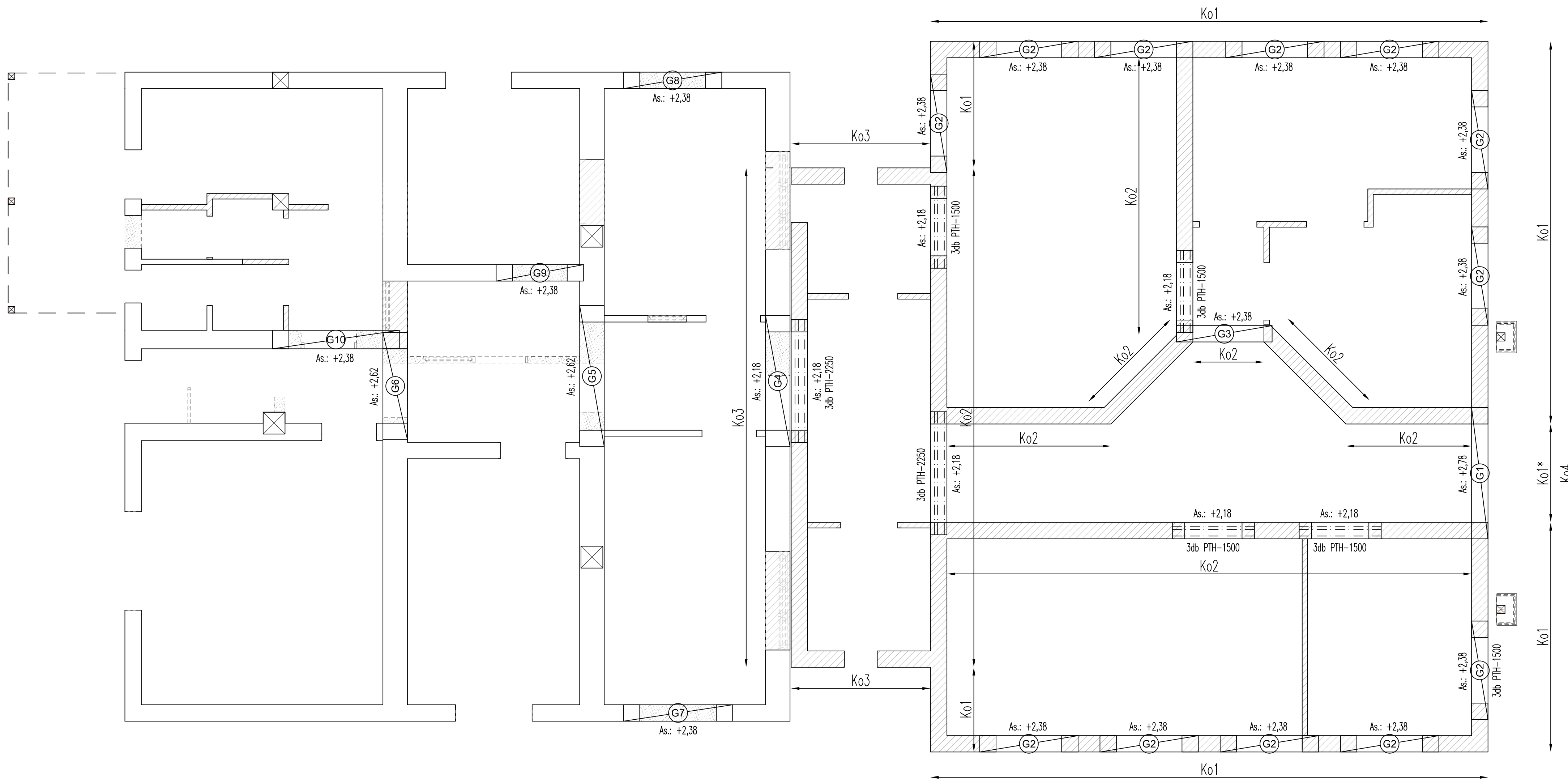
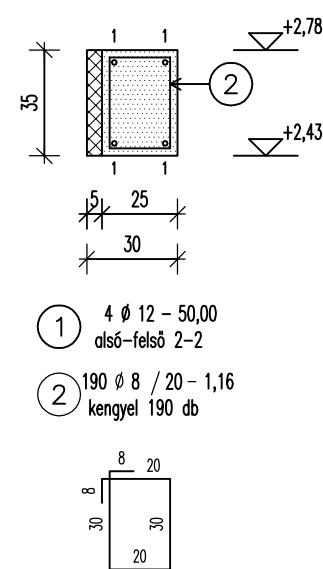


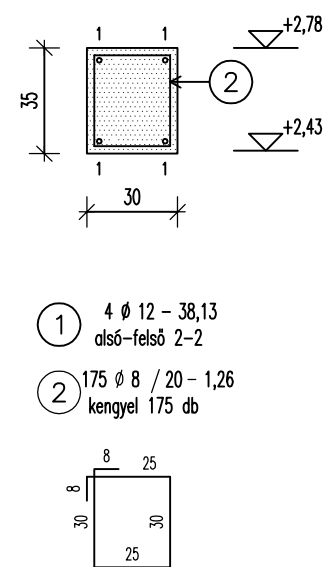
Alaprajz M=1:50



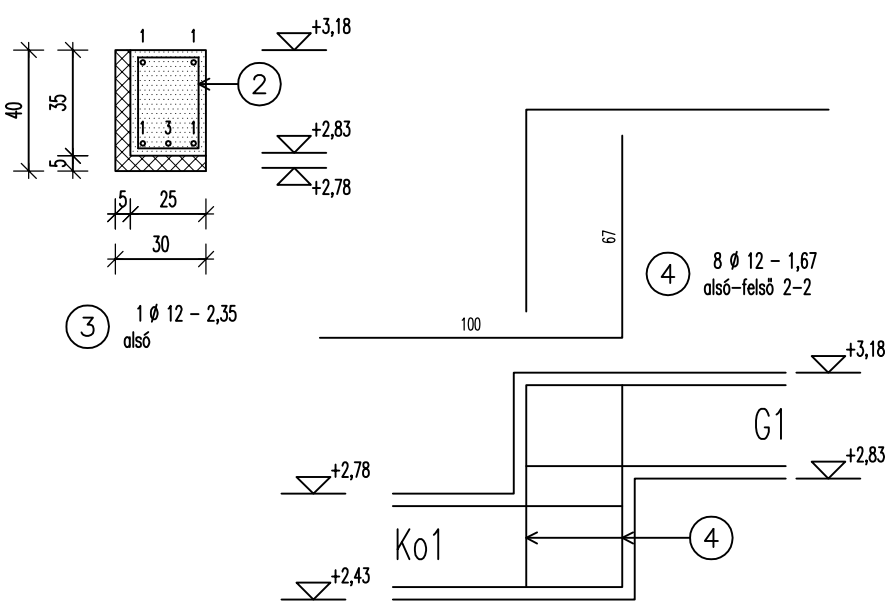
Ko1 koszorú
készül: 37,26 fm



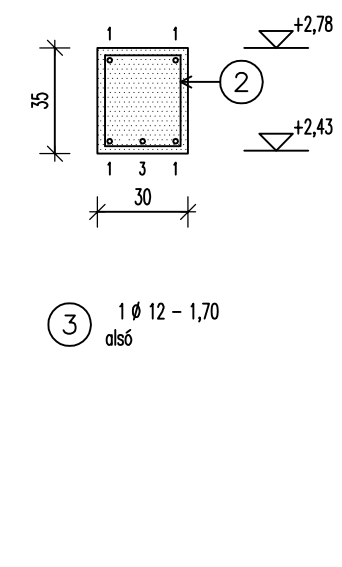
Ko2 koszorú
készül: 34,66 fm



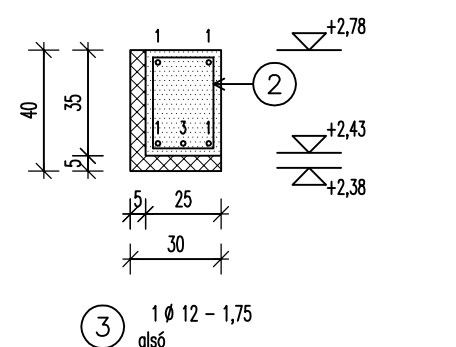
G1 gerenda – 2,40 m
készül: 1 db



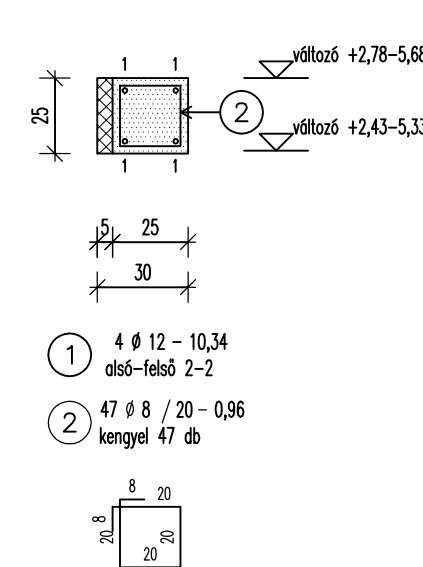
G3 gerenda – 1,75 m
készül: 1 db



G2 gerenda – 1,80 m
készül: 12 db



Ko4 koszorú
készül: 9,40 fm



Betonacélkimutatás											
Elem	jel	db	d	egyes hossz [m]	összes hossz						
					[m]						
					φ6	φ8	φ10	φ12	φ14	φ16	φ20
Ko1	1	4	12	50,00				200,00			
	2	190	8	1,16		220,40					
G1	3	1	12	2,35				2,35			
G1	4	8	12	1,67				13,36			
G2	3	12	12	1,75				21,00			
Ko2	1	4	12	38,13				152,52			
	2	175	8	1,26		220,50					
G3	4	1	12	1,70				1,70			
Ko3	1	4	12	15,66				62,64			
	2	72	8	1,16		83,52					
Ko4	1	4	12	10,34				41,36			
	2	47	8	0,96		45,12					
összes hossz: [m]						569,54		494,93			
fm.súly: [kg/m]					0,222	0,395	0,616	0,888	1,208	1,579	2,467
összes súly: [kg]						224,97		439,50			
összes súly: [kg]								664,47			

Acélkímutatás						
Jel	Db	Szelvény	Hossz		Tömeg	
			Egy darab [mm]	Σ [m]	Fajlagos [kg/m]	Σ[kg]
G4	2	HEA140	2400	4,80	24,66	118,37
G5	2	HEA140	2580	5,16	24,66	127,25
G6	2	HEA140	1960	3,92	24,66	96,67
G7	2	IPE140	2000	4,00	12,89	51,56
G8	2	IPE140	1800	3,60	12,89	46,40
G9	2	IPE140	1600	3,20	12,89	41,25
G10	2	IPE140	2320	4,64	12,89	59,81
					Σ	541,30

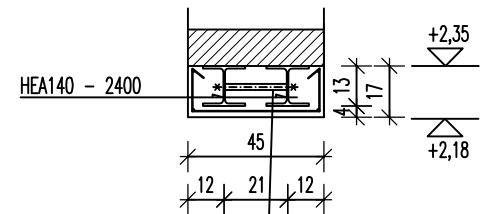
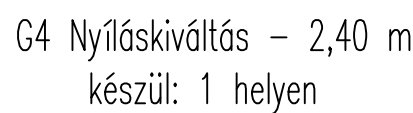
Anyagminőségek:

Alapbeton:	C20/25–XC1–16/F2
Szerkezeti acél:	S235JR
Betonacél:	B500 (B.60.50.)

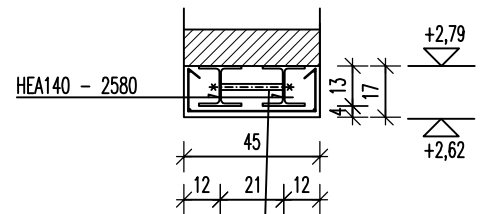
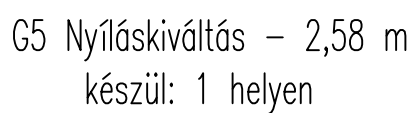
Kitűzés építész tervek szerint!

Méreteket a helyszínen ellenőrizni kell!

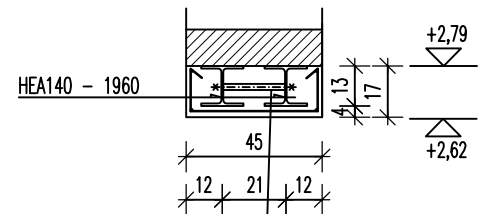
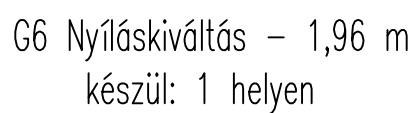
		Mérnöki és Informatikai Kft.		Méretarány: 1:50, 1:25	
		H - 4400 Nyíregyháza Váci Mihály u. 41. Internet: www.steel-soft.com		Projekt N neve: BEREKFÜRDŐ, POLGARMESTERI HIVATAL BŐVÍTÉSE Projekt Szám: 17/K	
	Név:	Aláírás:	Dátum:	Tárgy: <i>Berekfürdő, Berek tér 15.</i> <i>HRSZ: 585</i> <i>POLGARMESTERI HIVATAL BŐVÍTÉSE</i> Földszint feletti vasbetonszerkezetek terve Alaprajz és részletrajzok	
Vez. Tervező:	Tóth Zoltán TT/15-0147		2017. 12.		
Tervező:	Tóth Zoltán TT/15-0147		2017. 12.		
Szerkesztette:	Cserpák Tamás		2017. 12.		
				Rajzszám: S-2	



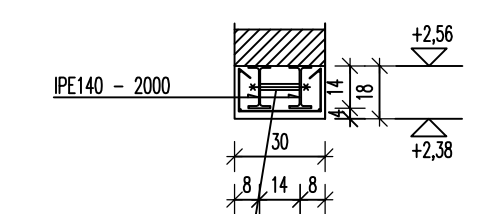
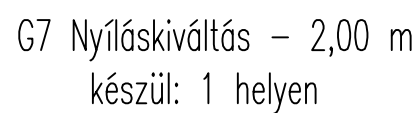
30 cm-enként össze kell csavarozni
(M12 csavar) távtartó csőhüvelyekkel!



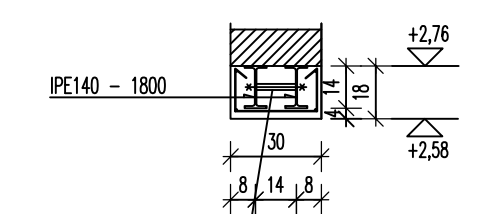
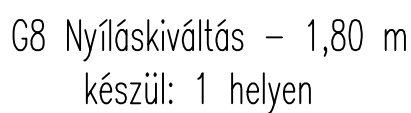
30 cm-enként össze kell csavarozni
(M12 csavar) távtartó csőhüvelyekkel!



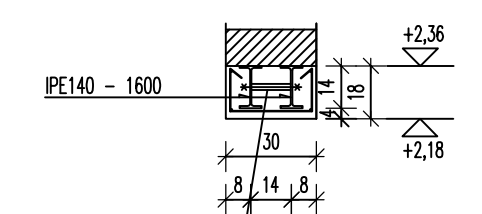
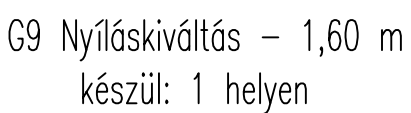
30 cm-enként össze kell csavarozni
(M12 csavar) távtartó csőhüvelyekkel!



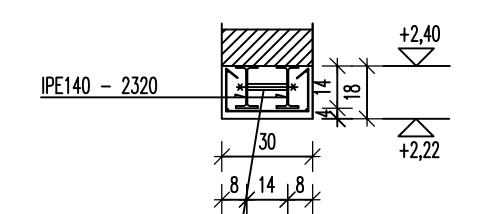
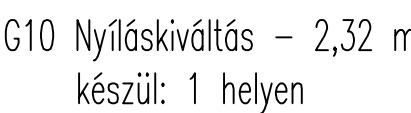
50 cm-enként össze kell csavarozni/
(M12 csavar) távtartó csőhüvelyekkel!



0 cm-enként össze kell csavarozni/
M12 csavar) távtartó csőhüvelyekkel!



112 csavar) távtartó csőhüvelyekkel!



cm-enként össze kell csavarozni/
12 csavar) távtartó csőhüvelyekkel!